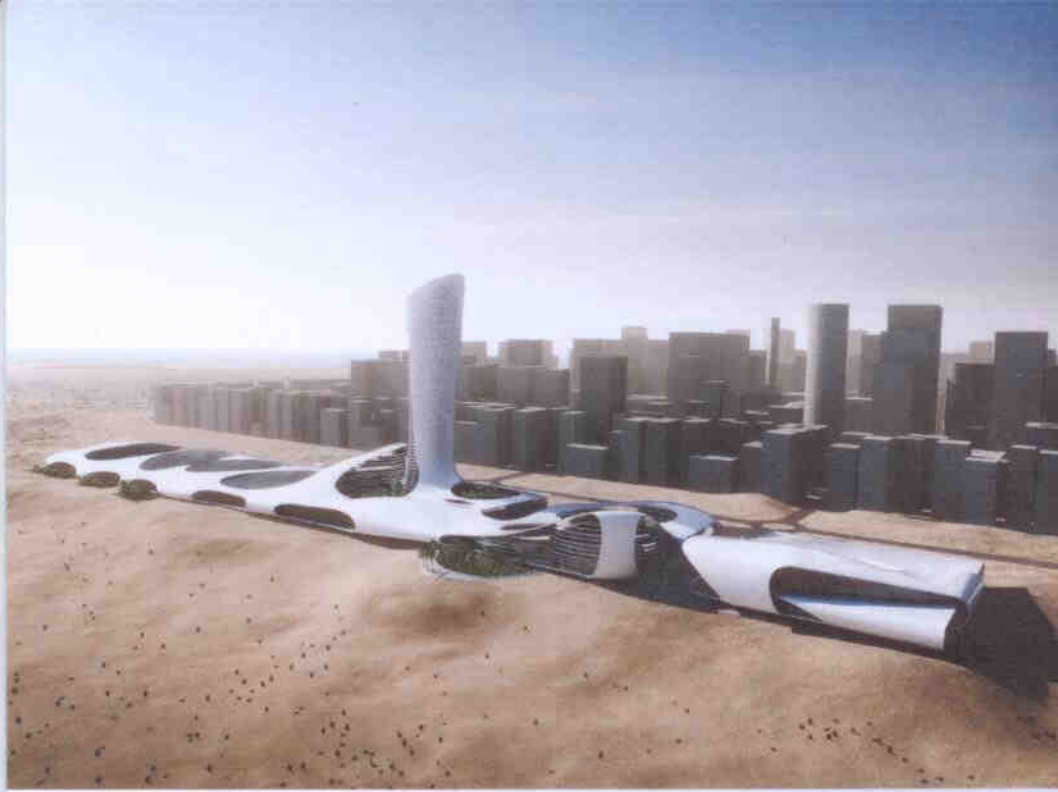


# SNØHETTA

Архитектура – ландшафт – интерьер



# SNØHETTA

Архитектура – ландшафт – интерьер

Первое признание пришло к архитектурному бюро «Снøхетта» после победы в открытых международных архитектурных конкурсах – на проекты зданий Александрийской библиотеки и Оперы в Осло. Построенные по проектам «Снøхетты», эти здания стали визитными карточками своих стран.

2009 год стал для «Снøхетты» особенно торжественным: бюро отметило свой 20-летний юбилей, а его проект нового здания Оперы в Осло был удостоен премии Миса ван дер Роэ. В то же время вышла книга Ларса Мюллера о проектах «Снøхетты». Наконец, в мае в новом Национальном музее архитектуры в Осло открылась выставка, посвященная проектам бюро. За время ее работы ее посетило 27 000 человек.

Передвижная выставка в Музее архитектуры им. Щусева – уменьшенный вариант экспозиции, представленной в Осло в 2009 году. Она состоит из восьми разделов, рассказывающих о деятельности «Снøхетта» с помощью фильмов, компьютерной анимации, визуализации, фотографий, чертежей и текстовых описаний. Первый раздел посвящен офисам бюро в Осло и Нью-Йорке. Следующие пять – наиболее важным проектам «Снøхетты», среди которых музейный павильон Мемориала 11 сентября (Нью Йорк), Центр науки и культуры Короля Абдул Азиза (Саудовская Аравия), Ворота Рас-эль-Хайма (ОАЭ), здание норвежской Оперы и Балета и Александрийская библиотека. На выставке также представлены модели всех этих проектов. В двух оставшихся разделах представлены другие проекты «Снøхетты», а также здания трех норвежских музеев.

Выставка оборудована интерактивной сенсорной панелью, которая позволяет получить исчерпывающую информацию о 100 проектах «Снøхетты». На выставке

можно также посмотреть интересные фильмы The Desert Castle («Дворец в пустыне») о проекте Ворота Рас-эль-Хайма и о новой Александрийской библиотеке.

Целью этой выставки является ознакомление широкой публики во всем мире с архитектурными проектами «Снøхетты». Дизайн проектов бюро отличается новаторскими и сложными решениями, а также сочетанием международной концепции с глубоко норвежской архитектурной философией. Этот стиль был разработан в Осло и Нью-Йорке большой командой проектировщиков, ландшафтных архитекторов, дизайнеров интерьеров, промышленных дизайнеров и других специалистов из разных стран мира.

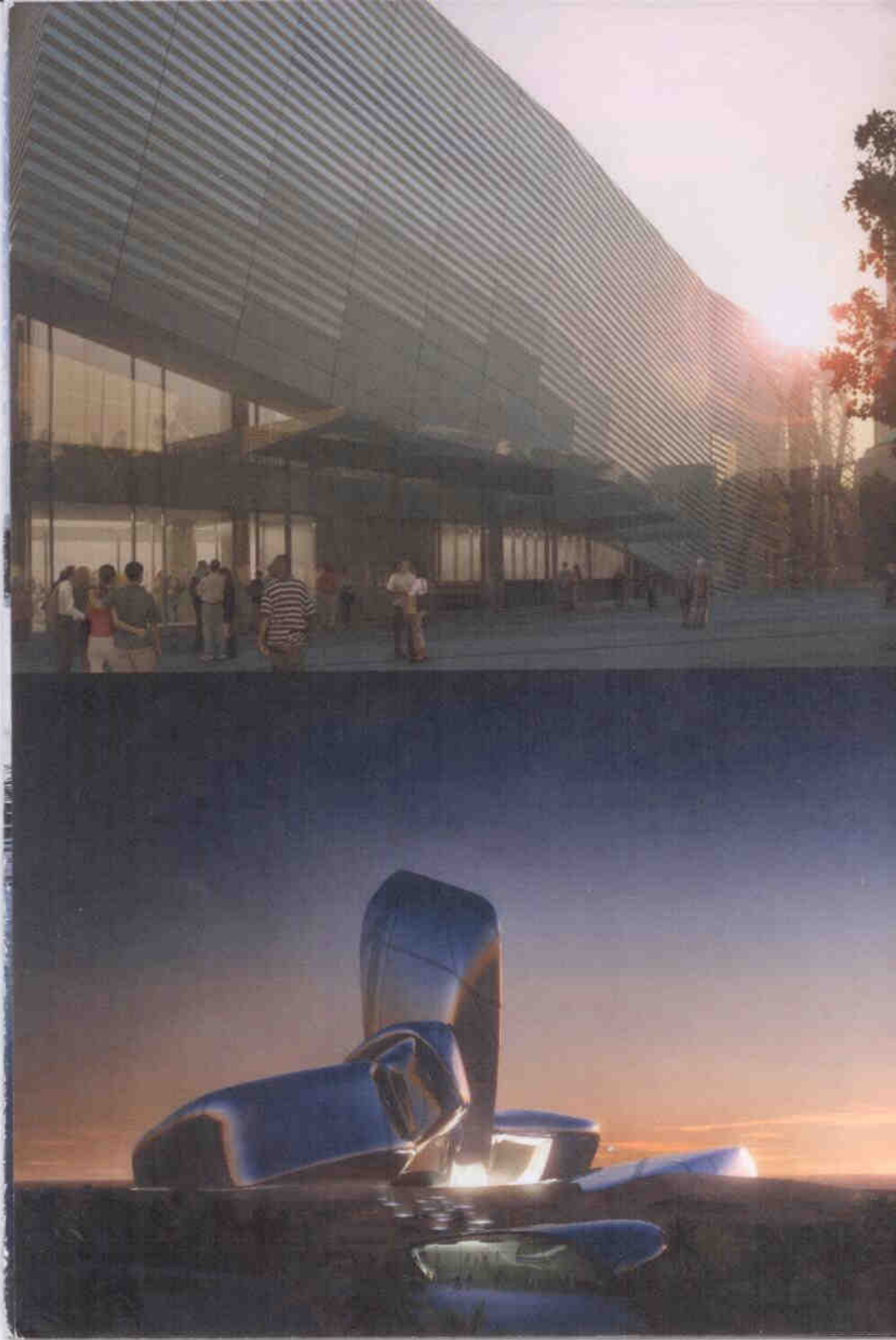
Выставка проводится по заказу Министерства Иностранных дел Норвегии и составлена Норвежским музеем искусства, архитектуры и дизайна в сотрудничестве с архитекторами «Снøхетты». Дизайн экспонатов нам помогали разрабатывать архитекторы компании «Askim/Lantto», графический дизайн выполнен в сотрудничестве с фирмой «Bleed», а установка сенсорной панели осуществлялась компанией «One Communication AS».

Мы попытались показать истинный дух, которым проникнуты работы архитекторов «Снøхетта», и надеемся, что выставка в Музее архитектуры им. А.В. Щусева пробудит новый интерес к архитектуре и создаст пространство для увлекательных дискуссий.

Эва Э. Мадсхюс,  
Главный куратор Национального музея искусства, архитектуры и дизайна Осло

Проект Ворота Рас-эль-Хайма, визуализация данных АИИ - www.iiit.ru

Александрийская библиотека, фотограф Нильс Петтер Дален





# SNØHETTA

«Снэхетта» - архитектурное бюро, занимающееся проектированием и ландшафтным и интерьерным дизайном. Оно было открыто в Осло в 1989 году, а в 2004 году у него появился дополнительный офис в Нью-Йорке.

## История создания

Еще в 1989 году стало ясно, что архитекторов «Снэхетта» ждет успех: их проект занял первое место на конкурсе дизайна новой Александрийской библиотеки в Египте. Библиотека с ее удивительной архитектурой стала визитной карточкой города: там самые просторные читальные залы в мире, а само здание представляет собой наклоненный цилиндр, на наружной плоскости которого нанесен орнамент из букв и символов, характеризующих различные эпохи и культуры.

## Офисы

Офис компании «Снэхетта» в Осло находится на полуострове Акерсхус, а отделение в Нью-Йорке расположено на южной оконечности Манхэттена. Внутри оба офиса организованы по принципу открытого пространства: это укрепляет командный дух и способствует внутреннему общению, обмену идеями и опытом. В «Снэхетта» работает более ста сотрудников 15 национальностей, разного возраста и пола. У многих из них есть богатый опыт участия в международных проектах.

## Идеи и ценности

«Снэхетта» известна проектами, в которых реализуется принцип органичного взаимодействия архитектуры зданий с окружающим ландшафтом. Этот принцип является основополагающим для всех

проектов бюро. При проектировании и разработке дизайна отправным пунктом архитекторов всегда является местоположение здания и пространство окружающего его ландшафта. При создании основательного начального концепта архитекторы «Снэхетта» находят архитектурное решение в соответствии с нуждами заказчика, сохраняя при этом планируемые стандарты. В своей работе «Снэхетта» опирается на демократическую норвежскую политику по отношению к сотрудникам, особое внимание уделяя коллективному подходу к процессу разработки дизайна. Независимо от должности, каждый член команды имеет право голоса.

Офисы ориентированы на междисциплинарную работу: проектировщики, ландшафтные архитекторы, дизайнеры интерьера и промышленные дизайнеры работают в тесном сотрудничестве с независимыми художниками и инженерами. Важным считается участие всех сторон, включая заказчика и строительные компании.

## Достижения

Сегодня «Снэхетта» является самым шумевшим архитектурным бюро в мире. За последние 10 лет проекты бюро выигрывали в различных архитектурных конкурсах – в частности, по проектированию зданий культурных учреждений. «Снэхетта» получила множество наград, включая Архитектурную премию Ага Хана (2004 год), Всемирную архитектурную премию (2008) и премию Миса ван дер Роэ (2009).

МУ  
АР



Выставка проектов «Снэкетта». Национальный музей искусства (Архитектура) в Осло, 2009 года, фотограф Бёрре Хёнстад.

## Государственный музей архитектуры имени А.В. Щусева

29 марта – 22 апреля 2012 года  
Аптекарский приказ  
Открытие 28 марта в 19.00

Адрес: Москва, ул. Воздвиженка, 5/25  
Метро: «Библиотека им. Ленина», «Арбатская», «Александровский сад»  
Телефоны: +7-495-691-21-09, +7-495-690-05-51  
[www.muar.ru](http://www.muar.ru)

Государственный музей архитектуры имени А.В. Щусева, Национальный музей искусства, архитектуры и дизайна Норвегии и Посольство Королевства Норвегия в Москве представляют выставку всемирно известного норвежского бюро архитектуры, ландшафтного и интерьерного дизайна «Снэкетта» (Snøhetta).

Выставка была составлена Национальным музеем искусства, архитектуры и дизайна Норвегии при сотрудничестве с архитектурным бюро «Снэкетта» по заказу Министерства Иностранных дел Норвегии, при поддержке Посольства Королевства Норвегия в Москве.  
*Куратор выставки: Эва Мадсхус, Главный куратор Национального музея искусства (Архитектура) Осло.*

Информационные партнеры:

Генеральный интернет-партнер

интерьер

TATLIN

МЕЗОНИИ

ARCH  
PLATFORMA



[www.archi.ru](http://www.archi.ru)



ПОСОЛЬСТВО НОРВЕГИИ

NASJONALMUSEET  
FOR KUNST, ARKITEKTUR  
OG DESIGN